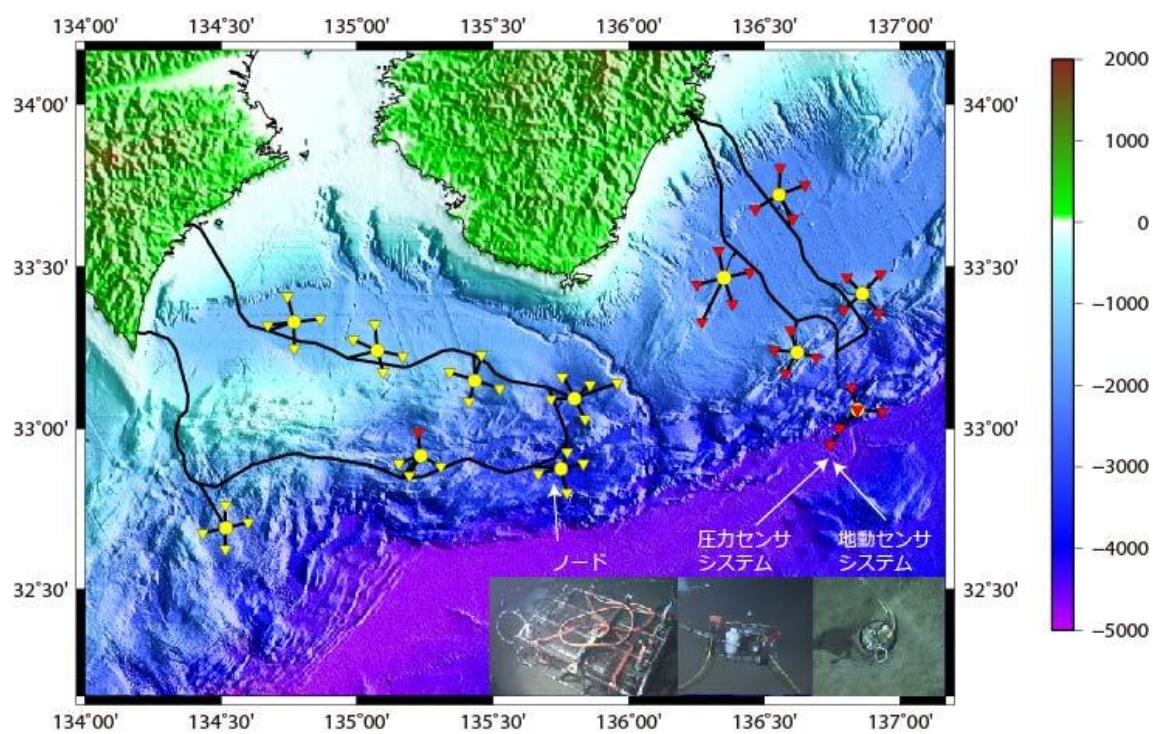


熊野灘に設置した地震・津波観測監視システム（DONET1）の障害について

平成 30 年 10 月 12 日
地震津波火山ネットワークセンター

国立研究開発法人防災科学技術研究所地震津波火山ネットワークセンターが運用する地震・津波観測監視システム（DONET）のうち、熊野灘に設置した 22 観測点の DONET1 のデータの欠測が 2018 年 10 月 11 日 17 時 24 分ごろから発生しています。現在、状況把握と対応策の検討を行っています。DONET データをご利用の方はご注意ください。



DONET の海域図。○はノードで▽は観測点を示す。赤い三角が現在停止中の観測点。